

## NOVEMBER-FRÅGORNA:

Hej på er bästa IBV-medlemmar!

Snart går vi mot ljusare tider. Det vänder den 21 december. I väntan på dagsljusets återkomst så kan ni väl börja brottas med ett litet gäng frågor. Lycka till. Svaren skickar ni in till oss senast den sista i varje månad.

[hans.wickstrom@inlandsbanansvanner.se](mailto:hans.wickstrom@inlandsbanansvanner.se)

1.

Hur många vagnar har **a)** världens längsta test-tåg haft och **b)** hur långt var tåget?

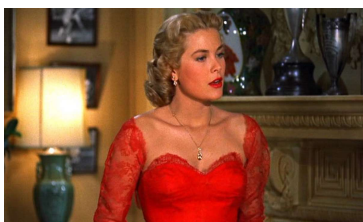
a:

b:



2.

Här är 5 filmer. Vad heter **1)** filmerna och vad heter **2)** skådisarna? 1 poäng för varje rätt film och 1 poäng för varje skådespelare.



a1 film)  
a2 skådis)



b1 film)  
b2 skådis)



c1 film)  
c2 skådis)  
c3 skådis)



d1 film)  
d2 skådis)



e1 film)  
e2 skådis)

3.

Vad heter **a)** Fred och **b)** Wilmas husdjur och **c)** vad heter regissörerna.

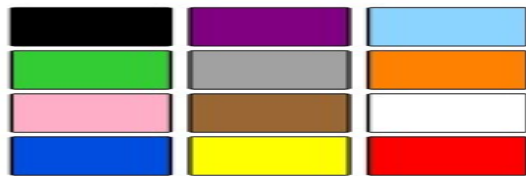


a:  
b:  
c:

4.

Vilka är våra 3 grundfärger och **d)** vad får man för färg om man blandar dessa 3?

a:  
b:  
c:  
d:



5.

Krig och elände. Vem var kung i Sverige på den här tiden.



a:



b:

6.

Apropå kungar, vilka är dessa Svenska kungar?



a:



b:



c:

7.

Lös det här om ni kan? Vilket ord tänker man på nu? Det här är verkligen svårt.



a:



b:



c:

8.

Ett tåg kör i 200km/h, a) hur många meter per sekund kör man då?

b) Hur lång stoppsträcka är det för ett snabbgående X2000?



a:

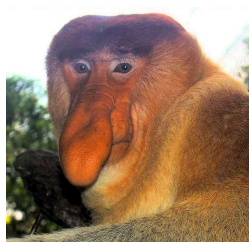
b:

9.

Nu blir det svårare och svårare och handlar inte om tåg längre. Vad är detta för märkliga djur?



a:



b:



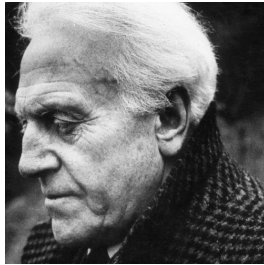
c:

**10.**

*Nu till duktiga människor. Nobelpristagare t.ex. Vilka är det här då?*



a:



b:



c:

**11.**

*Sista frågan för november handlar om militaria.*



*Vad betyder förkortningarna:*

- a: GRG
- b: KSP
- c: FK
- d: PBV

*November är svårt. Det här är näst sista månaden i vår tävling och nu måste vetet skiljas från agnarna. Bäva männe alla vad som komma skall i december. Huva...*

*Till oss senast 30 november 2021.  
IBV-styrelsen*